

# pezzolato



*scies à ruban mobile ou fixe*  
mobile and static narrow band sawmills

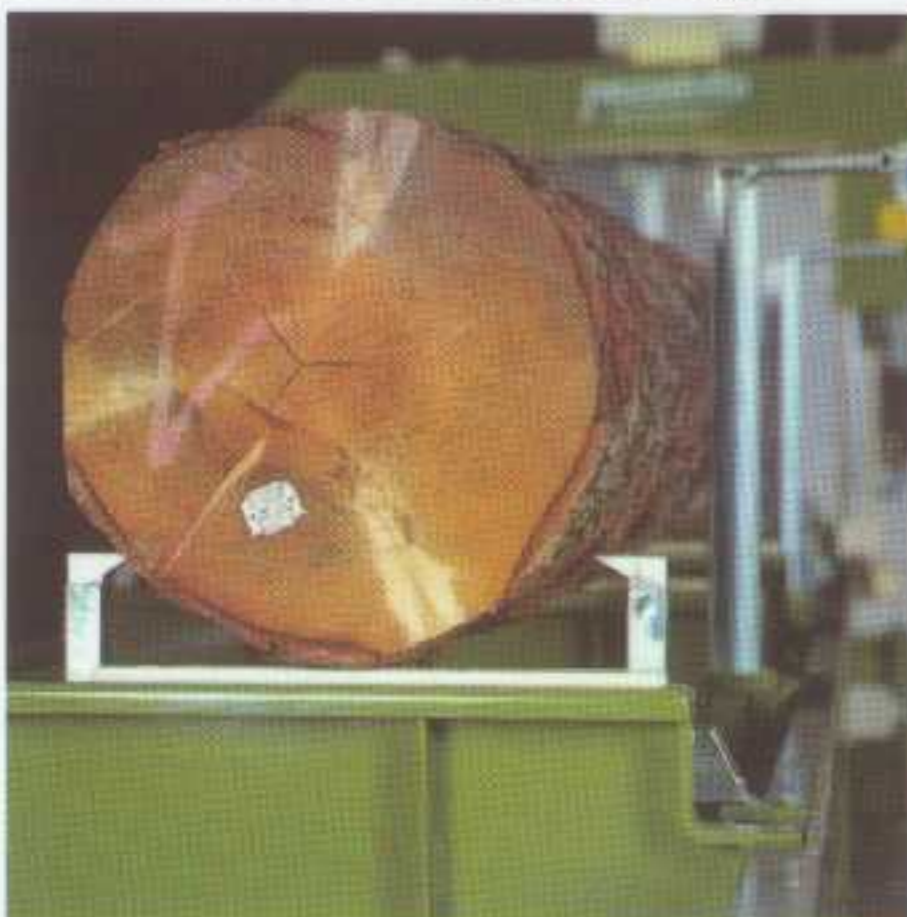
## Timber Queen S

*Operation mixte, hydraulique/manuel*  
*Longueur de coupe jusqu'à 10,50 m*  
*Construction solide et de technologie éprouvée*

**Semi-hydraulic operation**  
**Cutting length up to 10,5 m**  
**Solid, proven technology**



**Timber Queen S serrages hydrauliques**  
**Timber Queen S hydraulic log grips**



*Maintenance des lames simplifiée*  
*Machines à prix attractifs*  
*Chassis de construction robuste*  
*Bâti avec 2 colonnes de guidage*  
*Manipulation de grumes mixte:*  
*hydraulique/manuel*  
*Pupitre de commande fonctionnel à*  
*poste fixe*

**Low sawblades maintenance**  
**Low purchasing costs**  
**Strong framework construction**  
**Headrig with two column suspension**  
**Semi hydr. log manipulation**  
**Comfortable one-man operation**

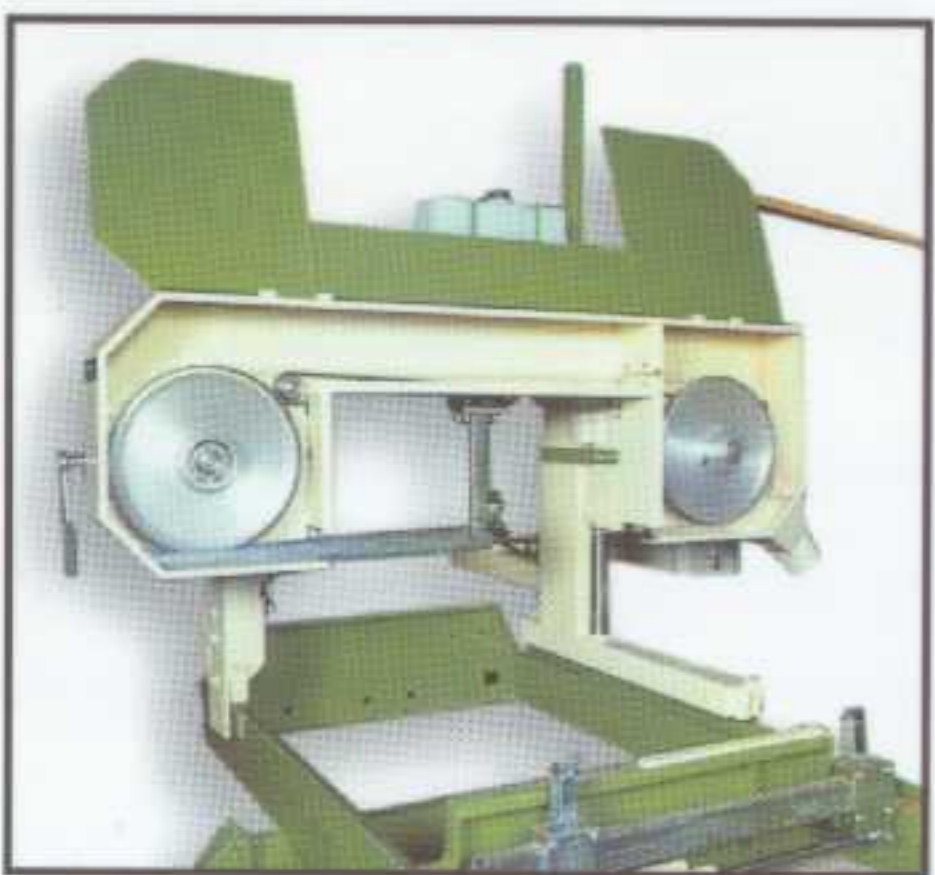


**Timber Queen S** bâti de coupe avec opérateur aux commandes

**Timber Queen S** headrig with operator stand



Accessoires standards pour **Timber Queen S**  
Standard accessories for **Timber Queen S**



**Timber Queen S** bâti avec capot ouvert  
**Timber Queen S** headrig with open door

# Timber Queen S

**Tecnologie de la lame ruban étroite**

**La Reine des "petites"**

**...parce que les exigences de qualité et le diamètre des grumes sont les mêmes pour tous!!!**

La **Timber Queen S** fabriquée par PEZZOLATO est la machine la moins chère utilisant la technologie de la lame étroite avec des équipements standards de haute qualité.

Les versions fixes ou mobiles peuvent être équipées de moteurs électriques ou essence, des grumes de Ø moyen peuvent être débitées sans problèmes. Le bâti utilisant des lames avoyées de largeur 32 mm est poussé à la main le long de la grume. La lame est maintenue sur les volants avec une courroie en "V" et 2 guide-lame métalliques. Vous pouvez transformer en planches de grande qualité des grumes de Ø max. 80 cm. Il est possible d'avoir des extensions de coupe jusqu'à 10,50 cm. les fonctions montée et descente du bâti et les manipulations de grumes comme le griffage et le retournement de grumes sont réalisées avec une pompe hydraulique manuelle.

Chaque machine est construite avec deux rampes de chargement et treuils. La version mobile est disponible en équipement type agricole ou 130 Km/h, normes françaises.

**Narrow band sawmill**

**The "Queen" of the littles**

**... 'cause quality requirements and log diameter are equal for all !!!**

The **Timber Queen S** made by PEZZOLATO is the cost effective narrow blade bandsaw with the highest standard equipment on the market. Static as well as mobile versions can be equipped with electric motor or diesel engine. Medium log diameter and low cutting capacities can be managed without problems.

The headrig with 32 mm sprung set sawblades get pushed through the logs by hand. The sawblade is running over V-belts on the bandwheels and is kept in position by hard metal guides. Up to max. 80 cm round logs can be transformed into high quality boards.

Length extensions up to 10,50 m cutting length are available to fit with the machine.

The functions of headrig and log manipulation like log grips and logturner are operated by hydraulic handpumps.

All machines are equipped with two log loading ramps with winches and trailers with 25 km/h or 80 km/h axles are available on demand.



**Timber Queen S** chargement de grumes  
**Timber Queen S** log loading



**Timber Queen S** tournegrume hydraulique  
**Timber Queen S** hydr. log turner

Donées techniques	Techn. features	Timber Queen S	Equipement '98	Equipement '98	Timber Queen S
Passage max. entre colonne	max. throat	700 mm	Moteur essence Honda 9,5 kW	Honda Petrol engine 9,5 kW	X
Ø max. de la grume	max. log Ø	800 mm	Moteur électrique 7,5 kW	Electric motor 7,5 kW	X
Hauteur max. de coupe	max. cutting height	500 mm	Moteur essence Honda 14,5 kW	Honda Petrol engine 14,5 kW	E
Prise de passe max.	max. cutting depth	310 mm	Moteur électrique 11 kW	Electric motor 11 kW	E
Ø de volants	band wheel Ø	400 mm	Operations hydr.	Hydr. machine operation	E
Largeur de la lame	saw blade width	32 mm	Rampes de chargement avec treuils	Log loading ramps with winches	X
Epaisseur du corps de lame	saw blade thickness	1,1 mm	Griffes hydrauliques (max.)	Hydr. loggrips (max.)	2 (4)
Longueur de la lame	saw blade length	4028 mm	Bras de mise à l'équerre	Squaring bars	1 manuelle/manual
Avance du bâti manuelle	feeding	manuelle/manual	Tourne grume	Log turner	1 hydr.
Poids de la machine	transport weight	1085 kg	Remorques 25 km/h ou 130 km/h	25 km/h or 80 km/h trailer	E
Hauteur pour transport	transport height	2200 mm	Longueur de coupe standard 4,5 m	Standard cutting length 4,5 m	X
Encombrement en largeur	transport width	2100 mm	Becquilles	Leveling jacks	6

X= équipement de base/ standard, E= supplément de prix/ extra charge.

**... et une chose est sûre:  
avec nous, vous serez plus performants !!!**

**... and another thing is sure:  
with us you can increase !!!**

PEZZOLATO travaille pour l'amélioration constante de sa production - les données et spécificités techniques sont sujets à modification et amélioration - pour cette raison, nous gardons la possibilité de modifier certaines données techniques.

PEZZOLATO works constantly in the improvement of his products. Therefore the design and specifications mentioned in this brochure are subject to technical changes. For this reason we disclaim any liability based on the above-mentioned specifications, illustrations and descriptions in the brochure.

**GF SERVICES France** - Importateur Exclusif de la marque **PEZZOLATO** en France et en Afrique  
352 Rue Victor Hugo - 42120 COMELLE VERNAY (5 min de Roanne)  
Tél. : 04-77-67-18-70 Fax : 04-77-67-29-94  
Site : [www.gfservices.fr](http://www.gfservices.fr) E-mail : [info@gfservices.fr](mailto:info@gfservices.fr)